



MINISTÈRE
DU TRAVAIL,
DE L'EMPLOI
ET DE L'INSERTION

*Liberté
Égalité
Fraternité*



FRANCE RELANCE POUR L'INCLUSION

4 700 projets soutenus
70 000 nouveaux emplois

Novembre 2021

Pour en savoir plus : travail-emploi.gouv.fr - #FranceRelance



Un plan de 500 millions d'euros a été déployé depuis août 2020 en direction des 5 000 entreprises sociales inclusives (plus de 4 000 structures d'insertion par l'activité économique et 800 entreprises adaptées), représentant plus de 190 000 salariés en insertion et/ou en situation de handicap afin de consolider les emplois du secteur, dans un premier temps, à la suite de la crise sanitaire, tout en finançant des projets innovants, dans un second temps, avec l'objectif de 110 000 nouveaux contrats dans l'inclusion d'ici 2022.



Un plan pour consolider les emplois

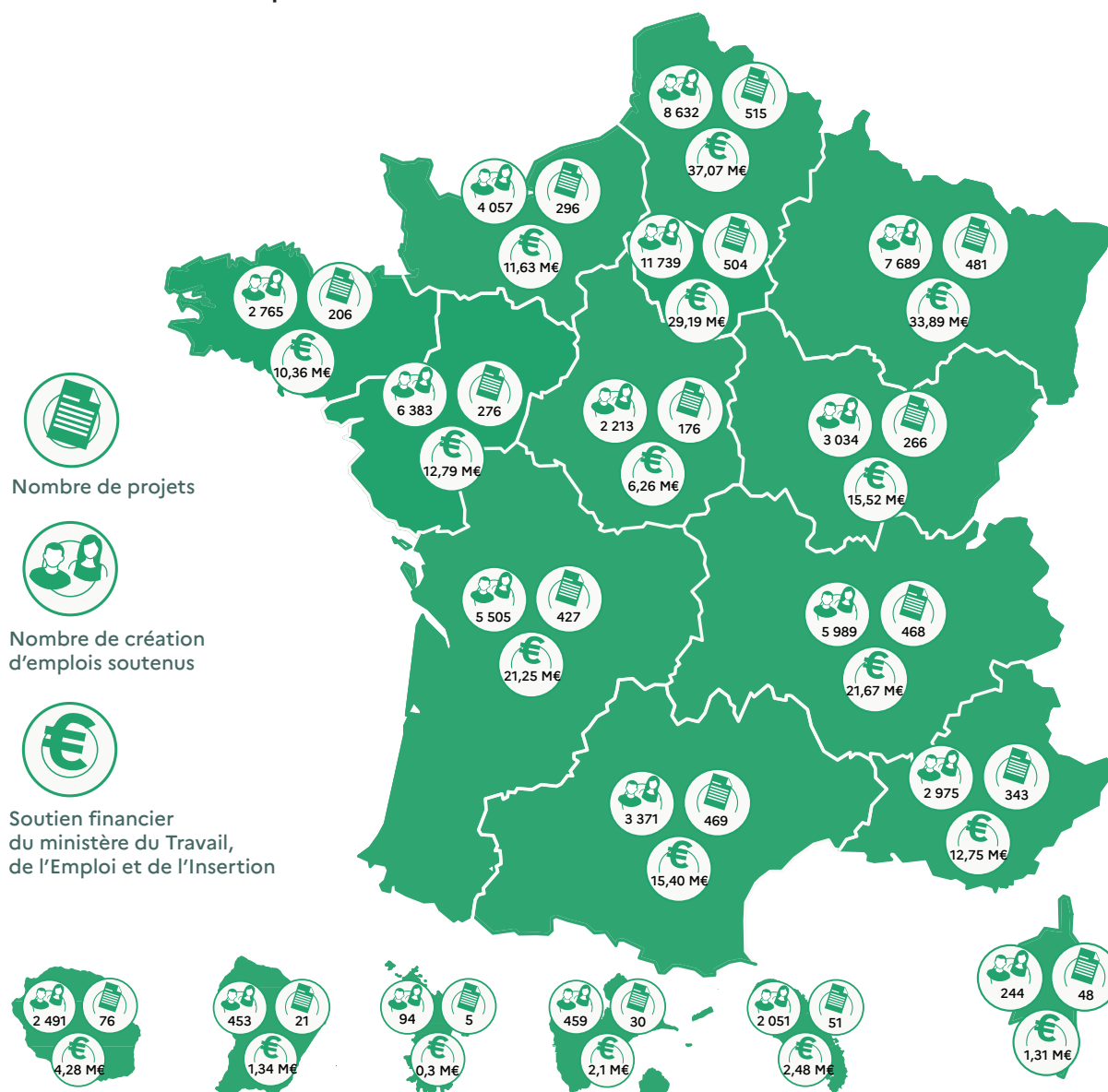
Pour compenser les effets de la crise, le ministère délégué à l'Insertion déployait en août 2020 la première phase d'un plan de soutien sous la forme d'aides forfaitaires allouées de septembre à octobre 2020, **à hauteur de 134 millions d'euros** (100 millions d'euros pour les structures de l'insertion par l'activité économique, 34 millions d'euros pour les entreprises adaptées). Ce soutien conjoncturel a permis **à près de 95 % des structures sondées de poursuivre leur activité.**

2 Des projets soutenus et des emplois créés sur tout le territoire

Répartition nationale du plan de relance pour l'inclusion

La deuxième phase de ce plan vise à la création de 110 000 nouvelles solutions dans l'inclusion à la fin de l'année 2022 en soutenant les projets de développement et de transformation des entreprises sociales inclusives, créateurs d'emplois.

Au 31 octobre 2021, **4 700 projets** étaient d'ores et déjà sélectionnés pour **70 000 créations d'emplois**.



Données issues des structures d'insertion par l'activité économique et des entreprises adaptées au 31 octobre 2021

Les filières et activités représentées

Filières	Taux de représentativité des projets par filière	Création d'emplois	Aide du MTEI (M€)
Recyclage : économie circulaire, reconditionnement, upcycling, ressourcerie, déchets plastiques...	62%	16 100	61,4 M€
Alimentaire : maraîchage, légumerie, agriculture bio...	59 %	10 200	32,3 M€
Numérique : support informatique, digitalisation...	57 %	15 100	28 M€
Mobilité : garage solidaire, vélo, transport à la demande...	54 %	5 800	14,7 M€
BTP : construction/ déconstruction, aménagements, petits travaux...	10 %	6 000	12,1 M€
Autonomie et grand âge : aide à domicile, service à la personne	48 %	6 200	7,4 M€

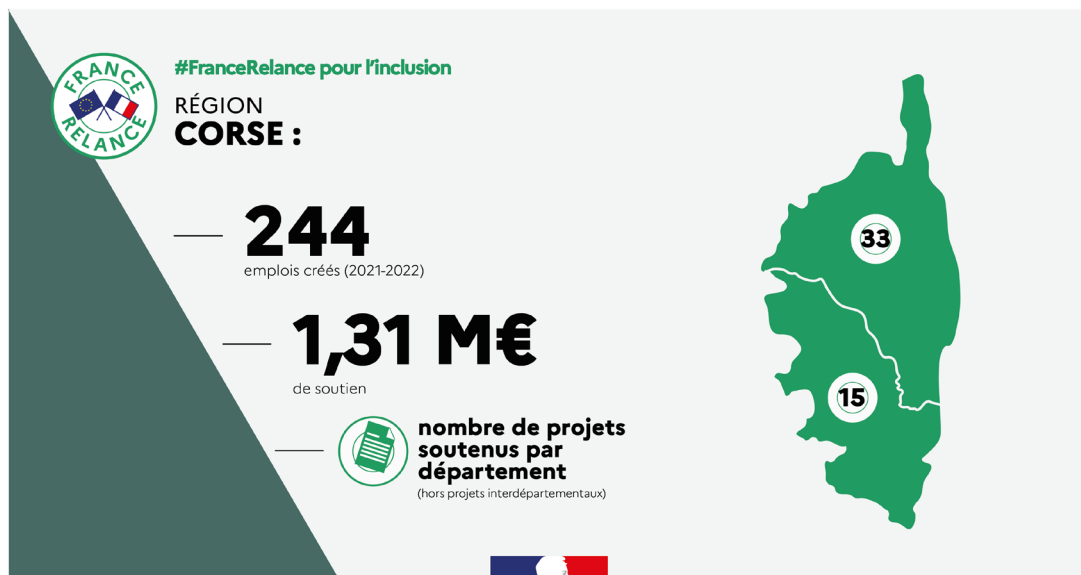
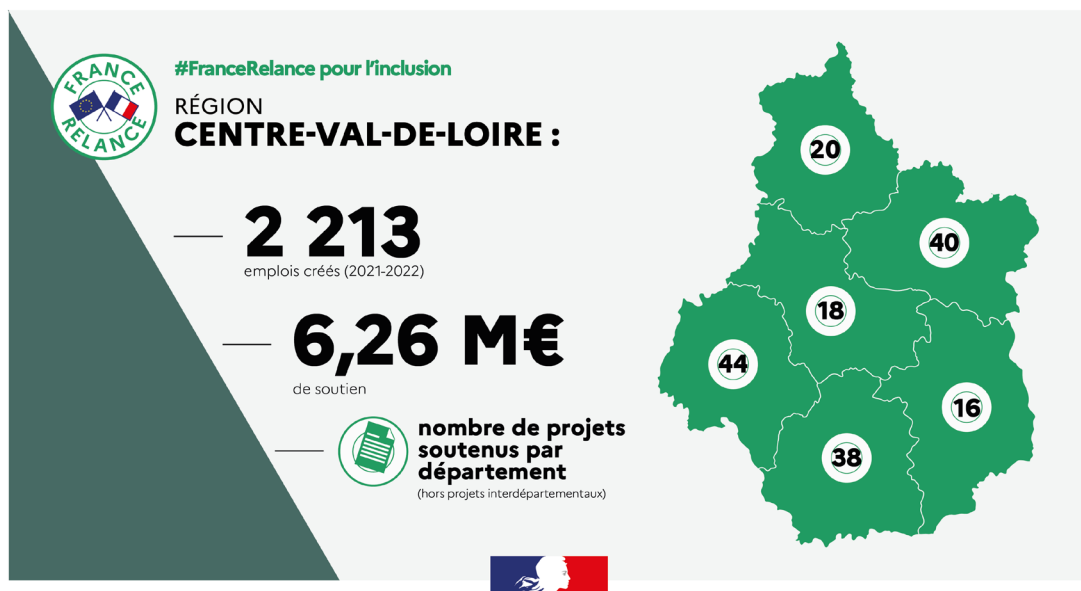
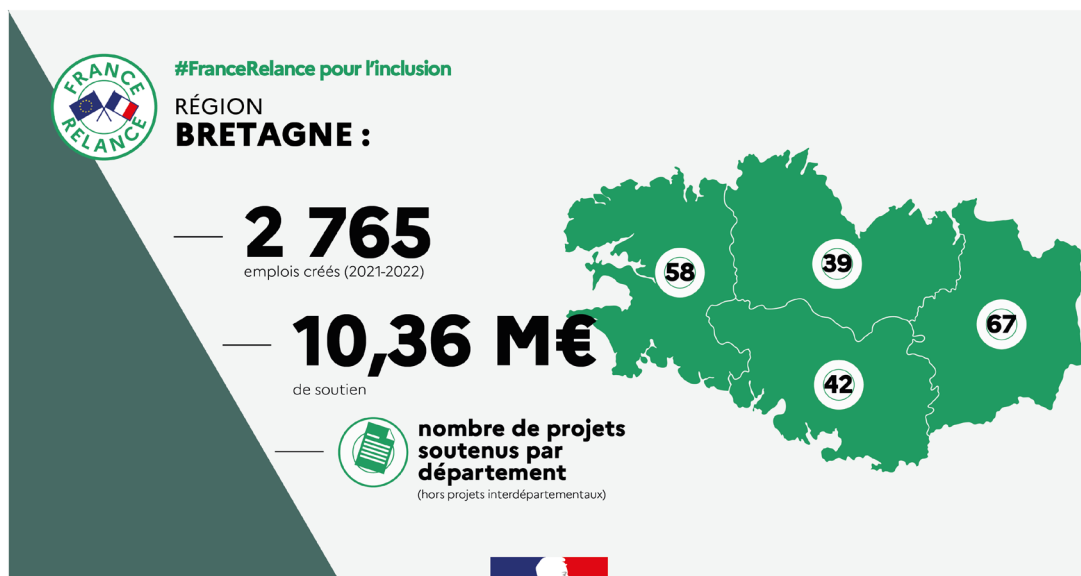
Analyse menée sur un panel de 2700 projets sélectionnés. Certains projets peuvent intervenir sur plusieurs filières

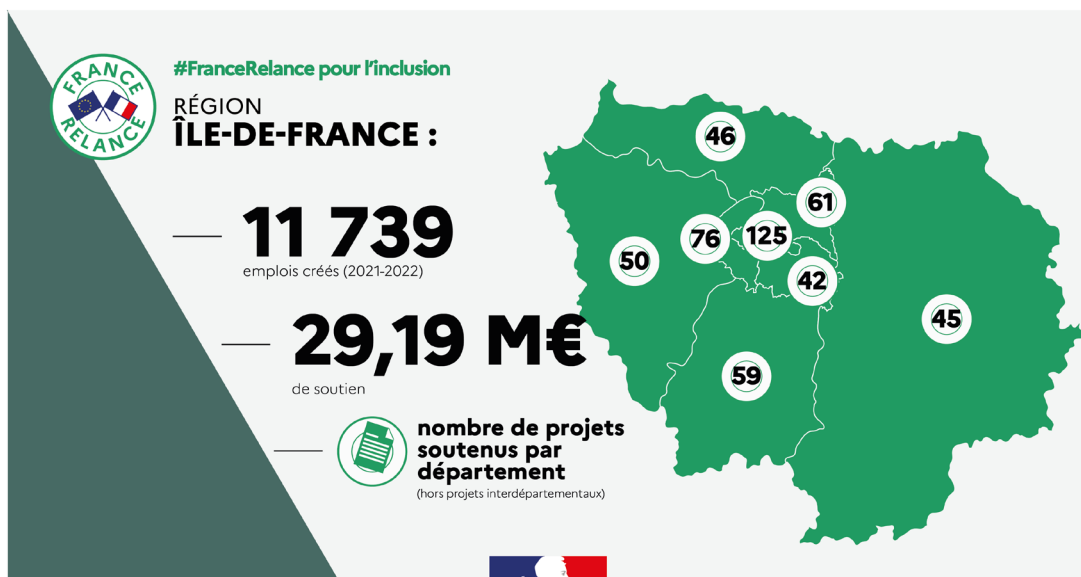
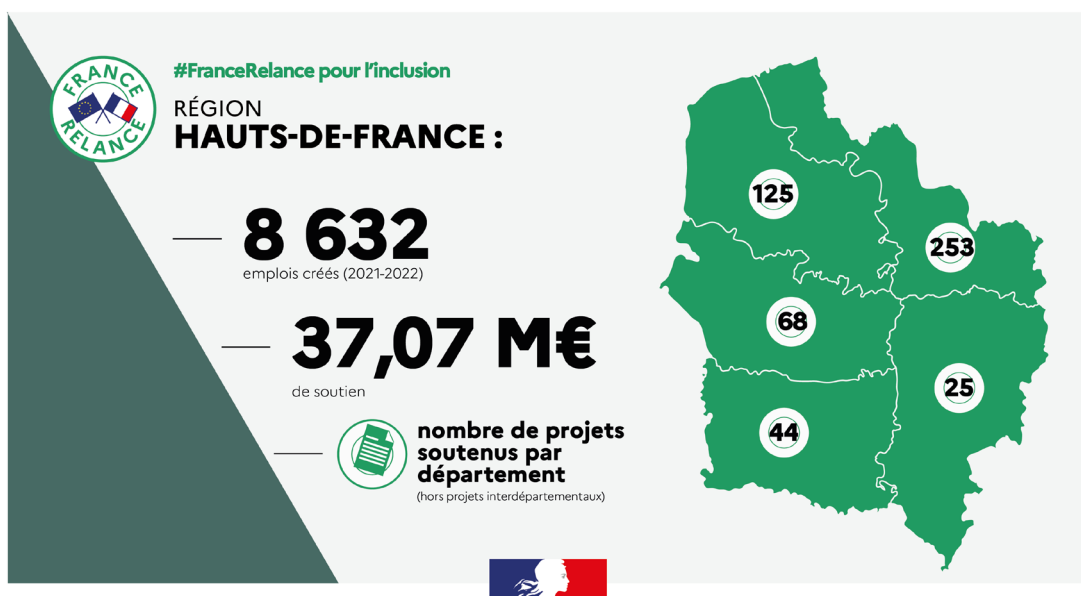
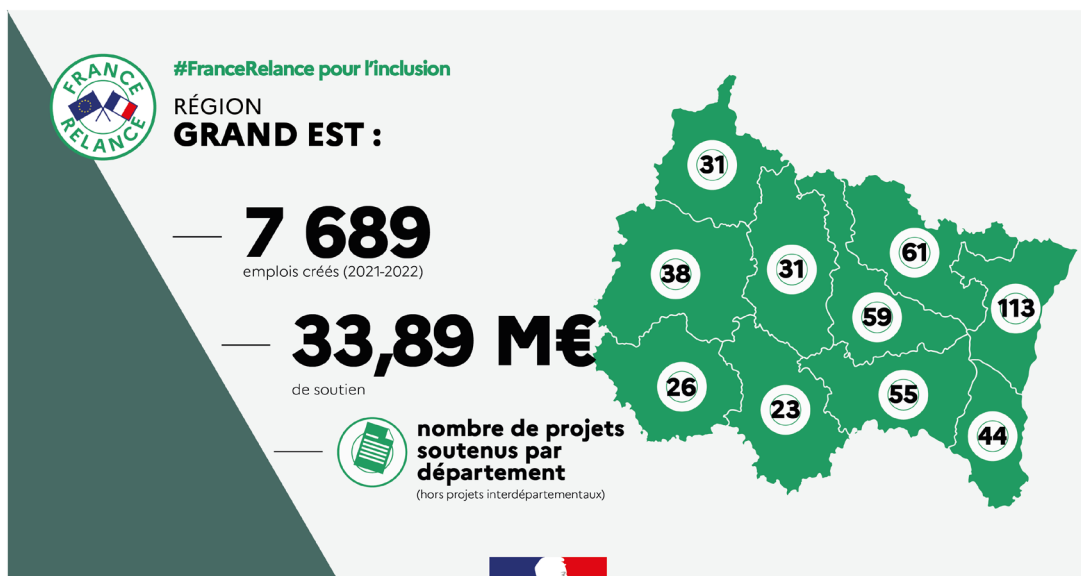


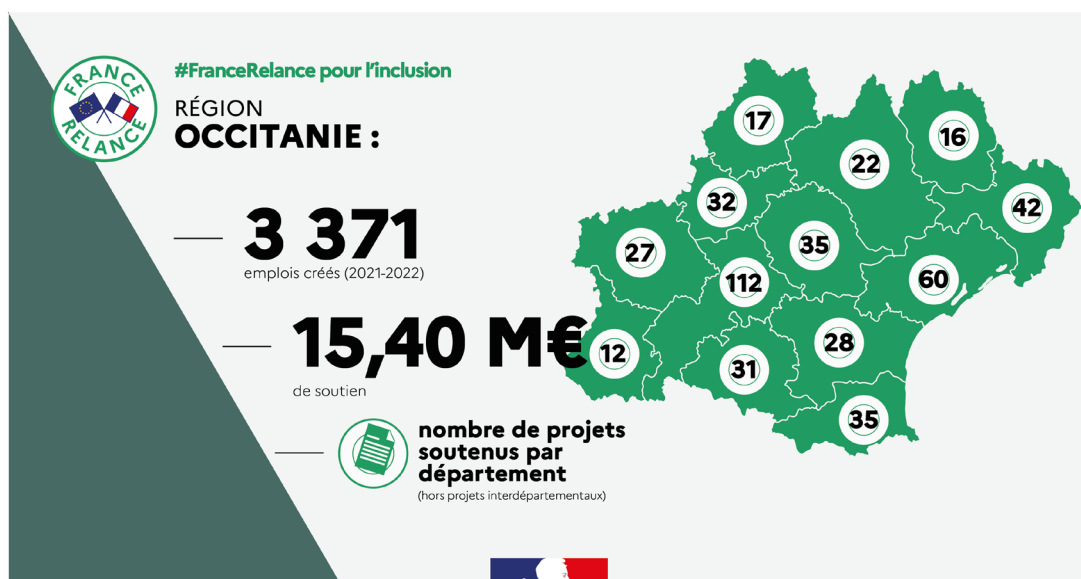
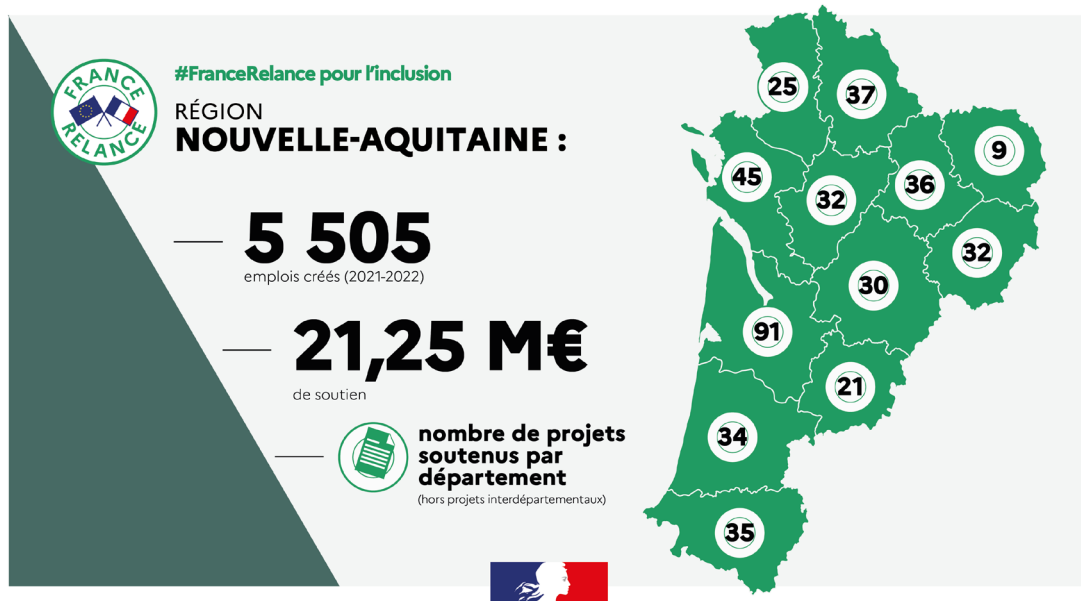
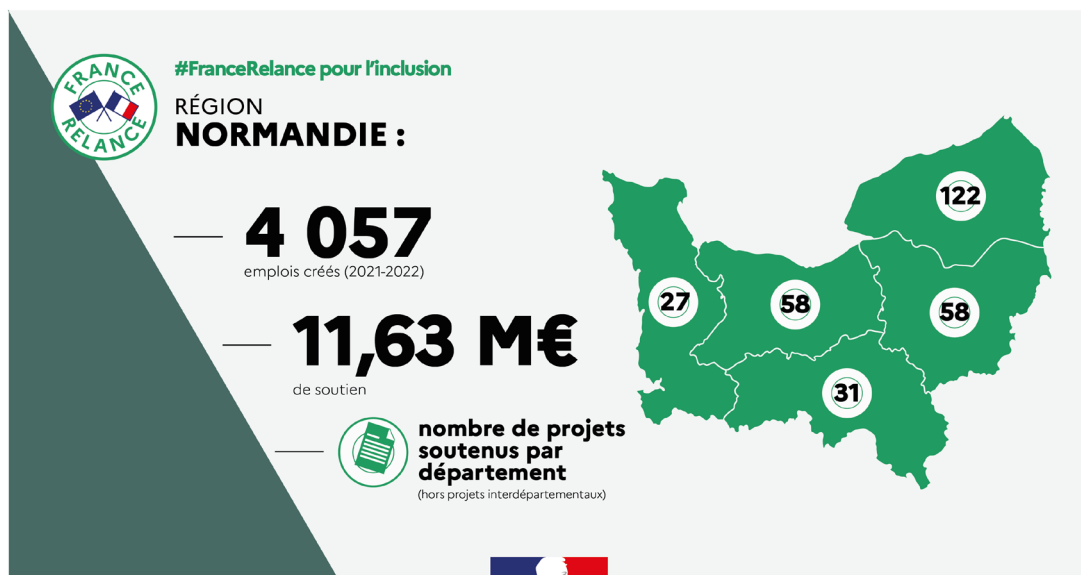


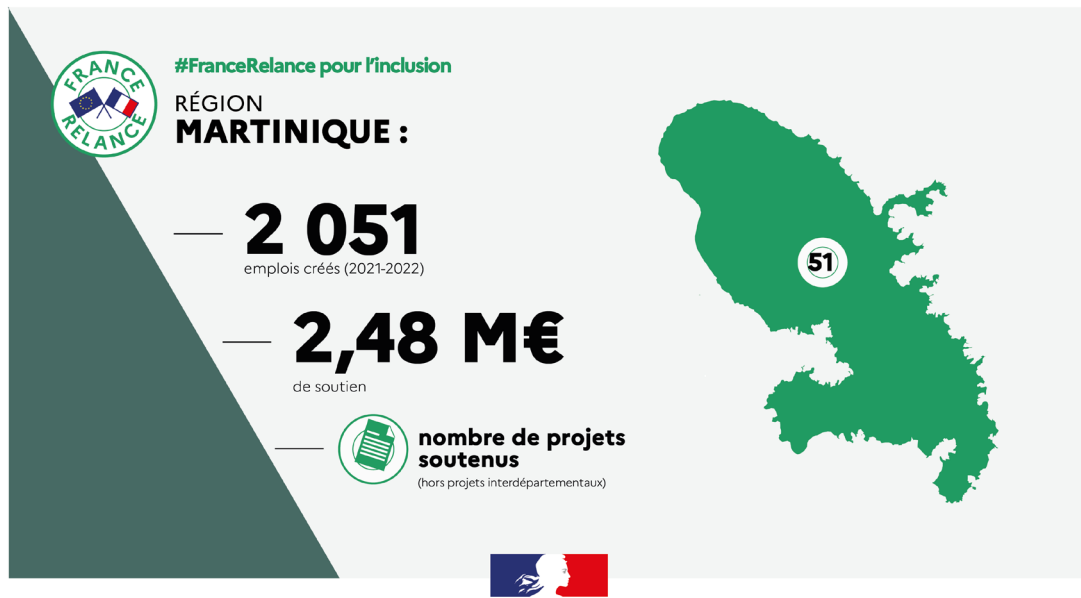
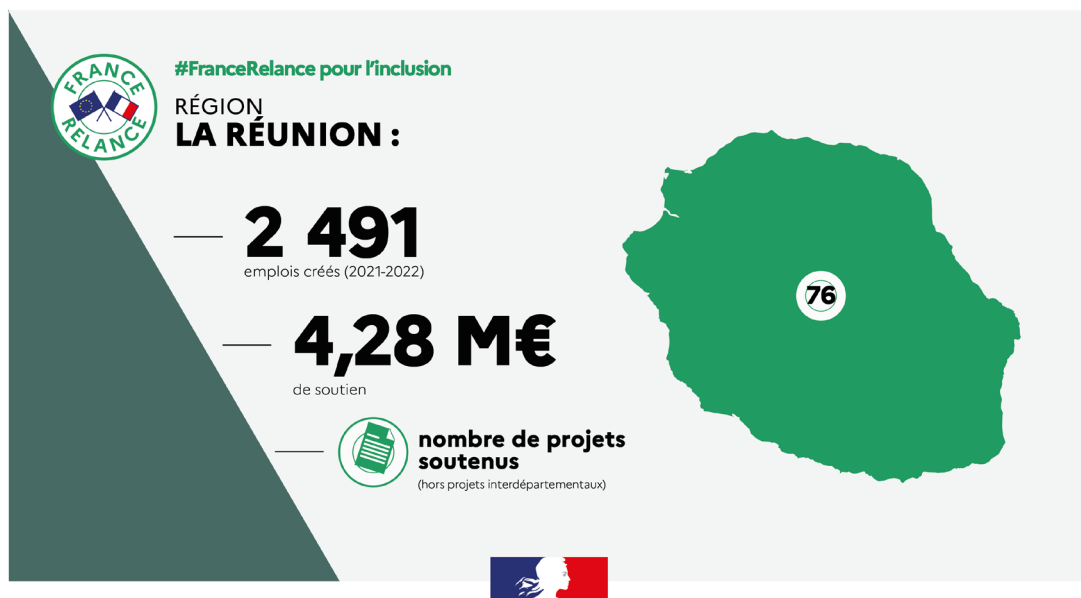
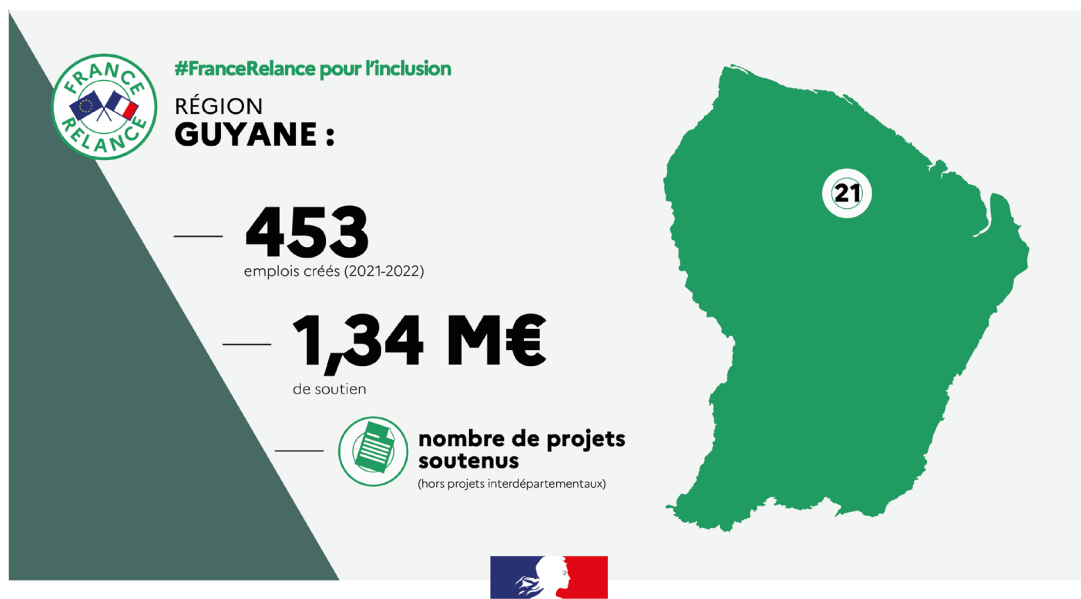
Exemples de projets

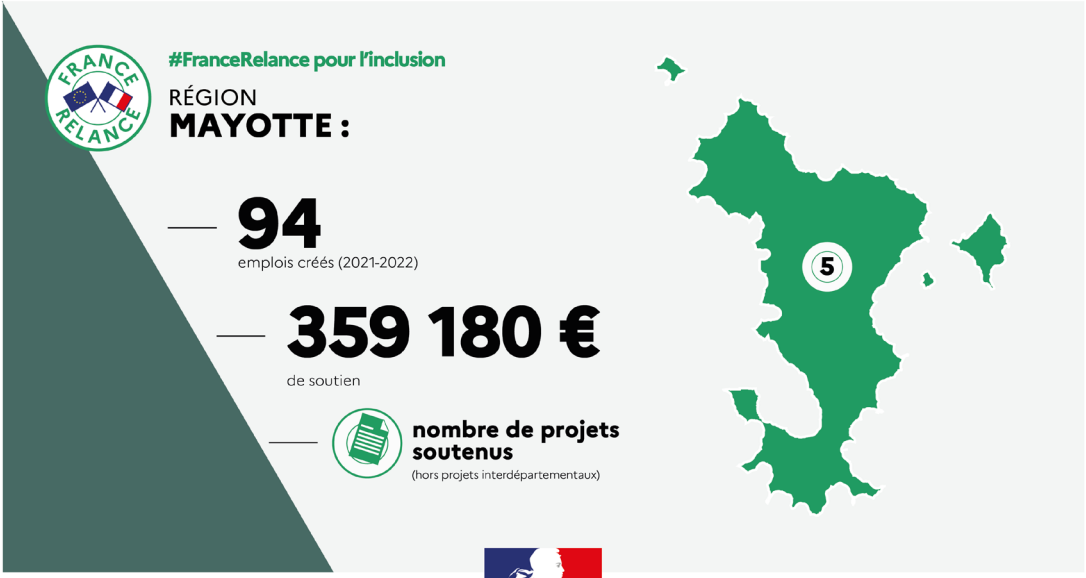
Activités/ métiers	Nombre de création d'emplois Localisation Montant de l'aide MTEI
Recyclage et valorisation des chaudières : 5 000 chaudières recyclées en 2021 et 10 000 en 2022. En partenariat avec une entreprise spécialisée dans le chauffage de l'habitat collectif.	<ul style="list-style-type: none"> • 26 emplois • Pas-de-Calais • 225 K€
Construction d'une filière de recyclage pour les fenêtres en fin de vie. Alors qu'aujourd'hui, 75 % des fenêtres sont jetées, l'objectif est de garantir un taux de recyclage des fenêtres supérieur ou égal à 90 %.	<ul style="list-style-type: none"> • 13 emplois • Grand Est • avec essaimage national • 120 K€
Recyclage de matériel médical, notamment pour les handicaps évolutifs. Repair Truck : antenne mobile de sensibilisation à la réparation et aux gestes qui peuvent prolonger la durée de vie des équipements.	<ul style="list-style-type: none"> • 140 emplois • Hauts de France • 1,4 M€
Collecte, dépollution et valorisation des véhicules hors d'usage.	<ul style="list-style-type: none"> • 11 emplois • Nord • 361 K€
<ul style="list-style-type: none"> - Cryogénéisation et aérogommage dans le secteur de la propreté. - Lavage des vitres en hauteur et des panneaux solaires 	<ul style="list-style-type: none"> • 30 emplois • Haute-Loire • 400 K€ (pour 2 projets)
<ul style="list-style-type: none"> Réduction de l'utilisation des plastiques dans les emballages e-commerce. - Développer le potentiel commercial de la structure en allant chercher des marchés en région parisienne et à l'étranger 	<ul style="list-style-type: none"> • 12 emplois • Hérault • 140 K€
Création d'un nouvel ACI en maraichage bio, atelier de poules pondeuses bio et arboriculture bio	<ul style="list-style-type: none"> • Haute-Garonne • 190 K€
Création d'une EI de transports de personnes et de marchandises proposant des solutions de transports propres (véhicule sélectriques, GNV..)	<ul style="list-style-type: none"> • 16 emplois • Occitanie • 225 K€
Création de 2 ACI dans le domaine de l'économie circulaire (espaces verts et mobilité douce) pour réduire la production de déchets en les recyclant et en les valorisant pour leur donner une seconde vie.	<ul style="list-style-type: none"> • 11 emplois • Lot-et-Garonne • 205 K€
Création un centre qui permettra : <ul style="list-style-type: none"> - d'effectuer un diagnostic de mobilité (en partenariat avec Wemoov) pour le public bénéficiaire des minimas sociaux - de permettre d'acquérir et/ou de louer des véhicules à bas coût - d'entretenir des véhicules à des prix bas 	<ul style="list-style-type: none"> • 8 emplois • Ile-de-France • 432K€













Contact presse
du ministère chargé de l'Insertion :
sec.presse.insertion@cab.travail.gouv.fr
01 49 55 31 23

Édition : Ministère chargé de l'Insertion
Mise en page : Dicom • Novembre 2021